

# SCHEDA TECNICA – GIUBBETTO ULTRAFLEX

COD. A10228

## TESSUTO

98% cotone canvas

2% elastane

Peso 270 g/m<sup>2</sup>

## DESCRIZIONE

Giubbotto da lavoro multistagione in canvas stretch, chiusura centrale con cerniera in plastica coperta con punto velcro e collo a camicia.

Tasca al petto applicata con portapenne chiusa con aletta e velcro ed inserto rifrangente, tasca al petto applicata con patella removibile per facilitare il ricamo chiusa con aletta e velcro, ampie tasche anteriori con taglio obliquo.

Cuciture di rinforzo ai gomiti, polsi al fondo regolabili con velcro, doppio elastico laterale in vita, inserti e travette a contrasto.

## TAGLIE

S, M, L, XL, XXL, XXXL

4XL solo per 01 blu e 12 grigio



1° categoria per rischi minimi



01 - BLU



06 - AZZURRO ROYAL



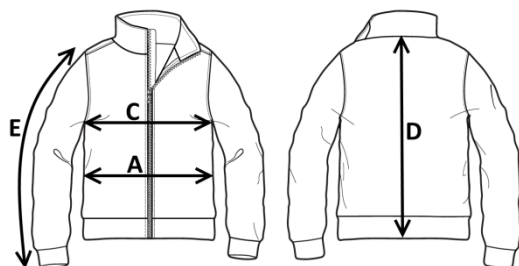
12 - GRIGIO



91 - WARM GREY



12 - GRIGIO



Il margine di tolleranza produttivo, nel rispetto delle dimensioni della taglia, può essere del +/- 3%

| SIZE - cm                      | S    | M    | L    | XL   | XXL  | XXXL | 4XL  |
|--------------------------------|------|------|------|------|------|------|------|
| C - ½ CIRCONFERENZA TORACE     | 54   | 57   | 60   | 63   | 66   | 69   | 72   |
| A - ½ CIRCONFERENZA VITA       | 51,5 | 54,5 | 57,5 | 60,5 | 63,5 | 66,5 | 69,5 |
| D - LUNGHEZZA CENTRO DIETRO    | 66   | 67,5 | 70   | 72,5 | 75   | 77,5 | 80   |
| E - LUNGHEZZA MANICA CON POLSO | 64,0 | 65,5 | 67,0 | 68,5 | 70,0 | 71,5 | 73,0 |

# TECHNICAL SHEET – ULTRAFLEX JACKET

CODE A10228

## FABRIC

Canvas

98% cotton

2% elastane

Weight 270 g/m<sup>2</sup>

## DESCRIPTION

All-season work jacket in stretch canvas, central closure with plastic covered zip with Velcro and shirt collar.

Patch breast pocket with pen holder closed with Velcro flap and reflective insert, patch breast pocket with removable flap to facilitate embroidery closed with flap and Velcro, large front slanted pockets.

Reinforced elbow seams, Velcro-adjustable cuffs at the bottom, double lateral elastic waistband, contrasting inserts and bar tacks.

## SIZES

S, M, L, XL, XXL, XXXL

4XL for 01 blue and 12 grey only

CE

1ST CATEGORY  
FOR MINIMUM RISKS



01 - BLUE



06 - ROYAL BLUE



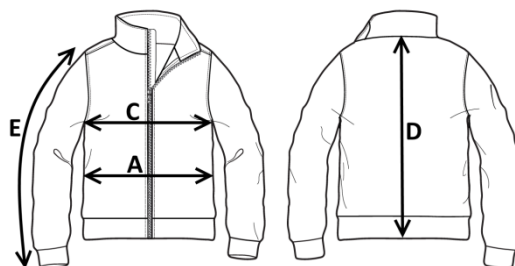
12 - GREY



91 - WARM GREY



12 - GREY



Measurements may vary +/- 3%, tolerance within size scale

| SIZE - cm                   | S    | M    | L    | XL   | XXL  | XXXL | 4XL  |
|-----------------------------|------|------|------|------|------|------|------|
| C – ½ CHEST CIRCUMFERENCE   | 54   | 57   | 60   | 63   | 66   | 69   | 72   |
| A – ½ WAIST CIRCUMFERENCE   | 51,5 | 54,5 | 57,5 | 60,5 | 63,5 | 66,5 | 69,5 |
| D – CENTER BACK LENGTH      | 66   | 67,5 | 70   | 72,5 | 75   | 77,5 | 80   |
| E – SLEEVE LENGTH WITH CUFF | 64,0 | 65,5 | 67,0 | 68,5 | 70,0 | 71,5 | 73,0 |

# FICHA TÉCNICA – CAZADORA ULTRAFLEX

CÓD. A10228

## COMPOSICIÓN

60% algodón de lona

2% elastano

Peso 270 g/m<sup>2</sup>

## DESCRIPCIÓN

Cazadora de trabajo para todo el año en tejido elástico cierre central con cremallera de plástico cubierta con punto de velcro y cuello de camisa.

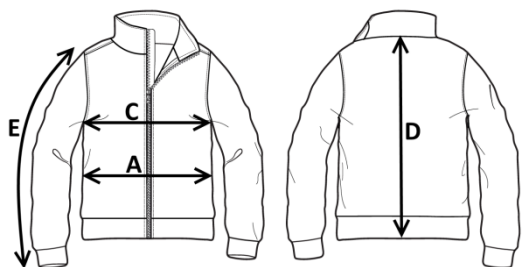
Bolsillo en el pecho con portabolígrafos cerrado con solapa y velcro y detalle reflectante, Bolsillo en el pecho con solapa extraíble para facilitar el bordado cerrado con solapa y velcro, grandes bolsillos delanteros con corte oblicuo.

Costuras de refuerzo en los codos, puños regulables con velcro, doble goma lateral en la cintura, detalles y puntadas de presilla en contraste.

## TALLAS

S, M, L, XL, XXL, XXXL

4XL solo para 01 azul y 12 gris



El margen de tolerancia productiva, respetando las dimensiones de la talla, puede ser de +/- 3%

| SIZE - cm                                | S    | M    | L    | XL   | XXL  | XXXL | 4XL  |
|--|------|------|------|------|------|------|------|
| C - ½ CIRCUNFERENCIA TORÁCICA            | 54   | 57   | 60   | 63   | 66   | 69   | 72   |
| A - ½ CIRCUNFERENCIA DE LA CINTURA       | 51,5 | 54,5 | 57,5 | 60,5 | 63,5 | 66,5 | 69,5 |
| D - LONGITUD CENTRAL ESPALDA             | 66   | 67,5 | 70   | 72,5 | 75   | 77,5 | 80   |
| E - LONGITUD DE LA MANGA HASTA LA MUÑECA | 64,0 | 65,5 | 67,0 | 68,5 | 70,0 | 71,5 | 73,0 |

CE

1º categoría  
para riesgos mínimos



01 - AZUL



06 - AZUL REAL



12 - GRIS



91 - GRIS CÁLIDO



12 - GRIS



# FISA TEHNICA – GEACĂ ULTRAFLEX

COD. A10228

## MATERIAL

98% bumbac canvas

2% elastan

Greutate 270 g/m<sup>2</sup>

## DESCRIERE

Geacă de lucru pentru toate sezoanele din pânză stretch, închidere centrală cu fermoar din plastic acoperit cu scai și guler tip cămașă.

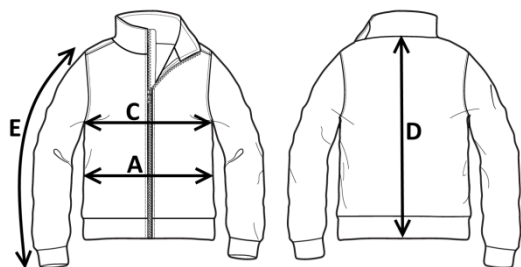
Buzunar aplicat pe piept cu suport pentru pixuri închis cu clapă și scai și cu inserție reflectorizantă, buzunar aplicat pe piept cu clapetă detașabilă pentru facilitarea cusăturii, închis cu clapă și scai, buzunare anterioare mari cu tăietură oblică.

Cusături de întărire la cot, manșete reglabile cu scai, elastic lateral dublu pe talie, inserții și cusături de întărire în culoare contrastantă.

## MĂRIMI

S, M, L, XL, XXL, XXXL

4XL doar pentru 01 bleumarin și 12 gri



Marja de toleranță a producției, respectând dimensiunile mărimii, poate fi de +/-3%.

| SIZE - cm                     | S    | M    | L    | XL   | XXL  | XXXL | 4XL  |
|-------------------------------|------|------|------|------|------|------|------|
| C – ½ CIRCUMFERINȚĂ TORACE    | 54   | 57   | 60   | 63   | 66   | 69   | 72   |
| A – ½ CIRCUMFERINȚĂ TALIE     | 51,5 | 54,5 | 57,5 | 60,5 | 63,5 | 66,5 | 69,5 |
| D – LUNGIME SPATE             | 66   | 67,5 | 70   | 72,5 | 75   | 77,5 | 80   |
| E – LUNGIME MÂNECĂ CU MANȘETĂ | 64,0 | 65,5 | 67,0 | 68,5 | 70,0 | 71,5 | 73,0 |



Categoria I  
pentru riscuri minime



01 - BLEUMARIN



06 - ALBASTRU REGAL



12 - GRI



91 - WARM GREY



12 - GRI